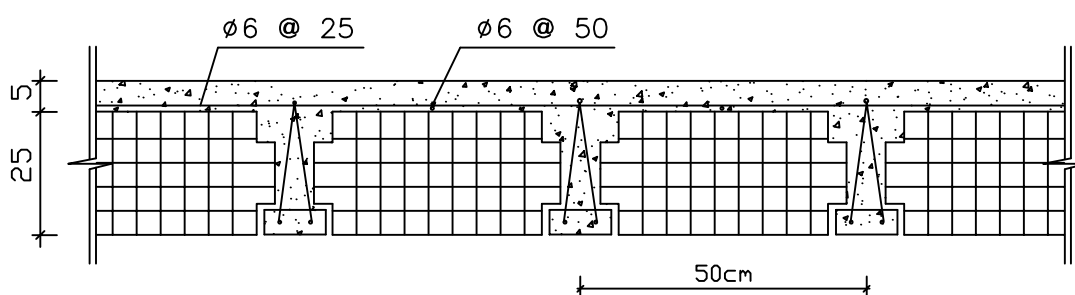
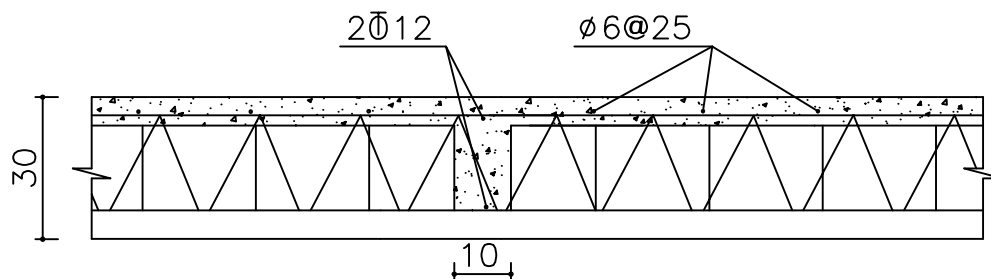


نحوه تقویت در محل اتصال تیر فرعی به اصلی

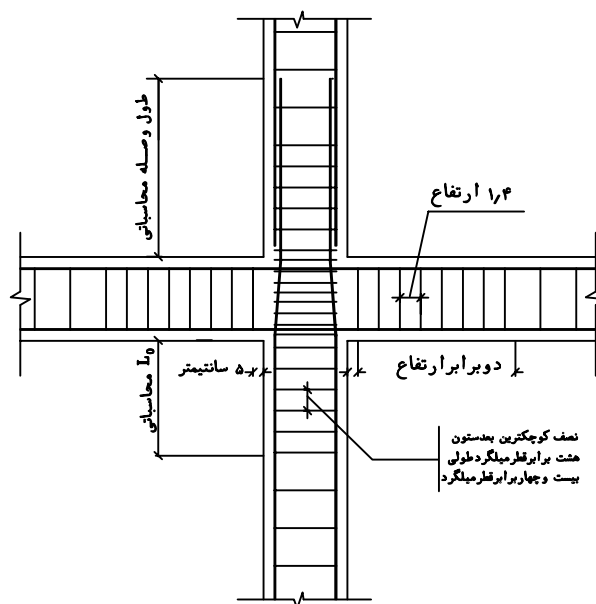
DETAIL OF ADDITIONAL STIRRUPS



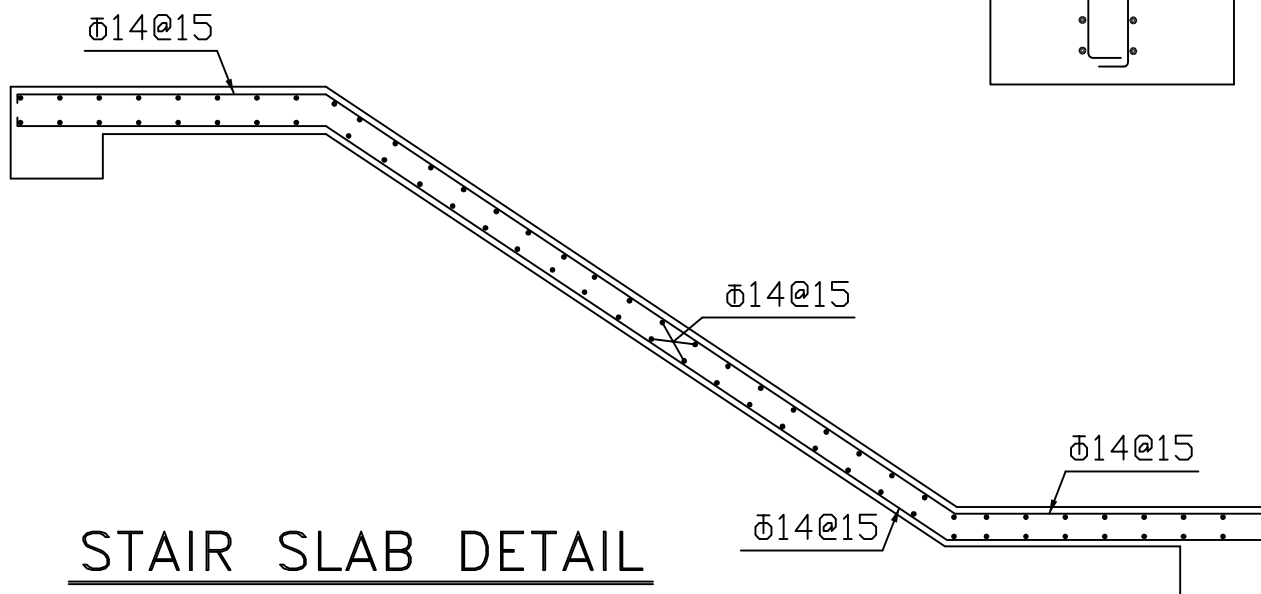
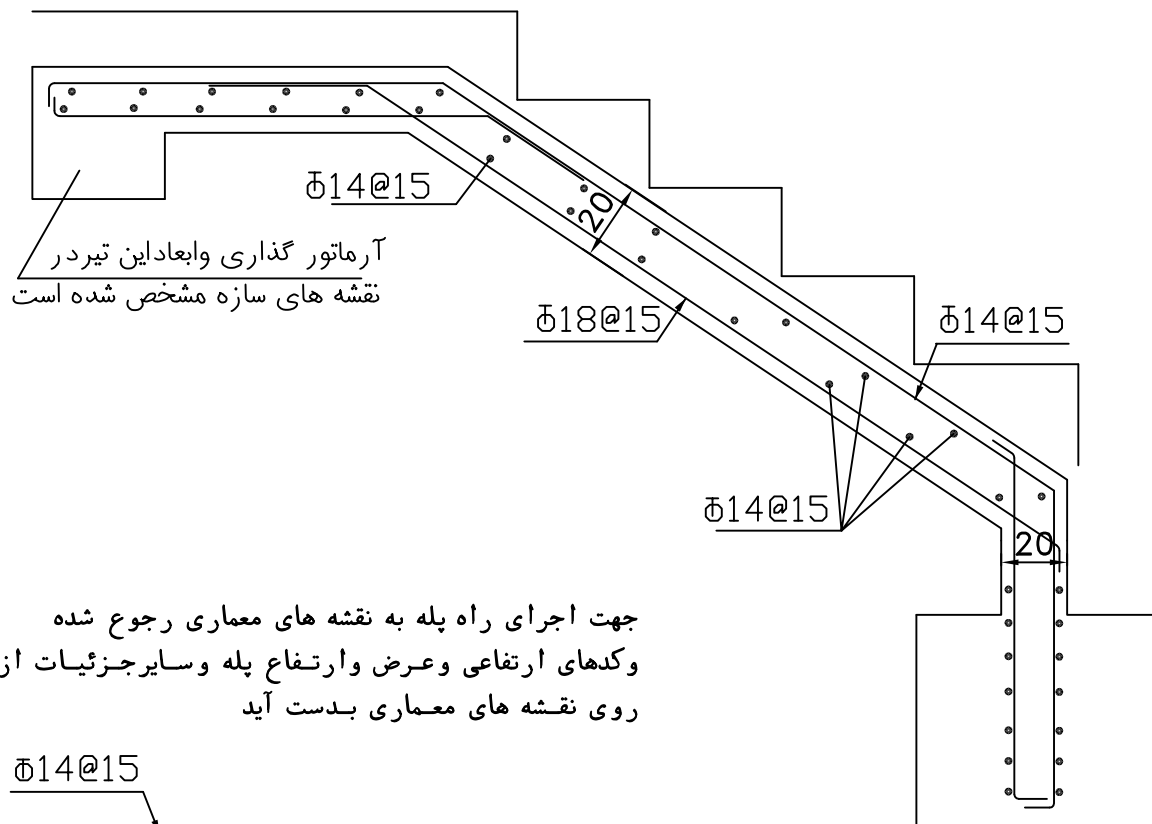
مقطع سقف تیرچه بلوک



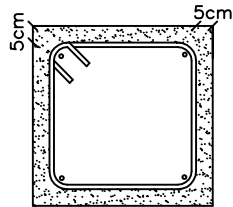
مقطع کلاف میانی تیرچه بلوک



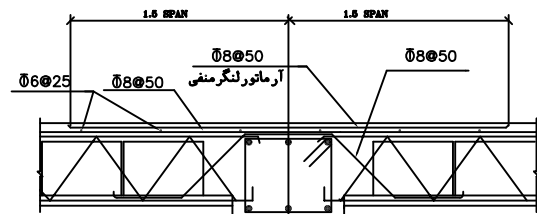
اتصال تیر به ستون مطابق با ضوابط شکل پذیری متوسط



STAIR SLAB DETAIL



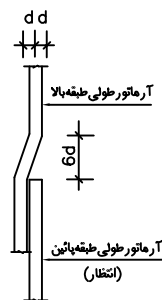
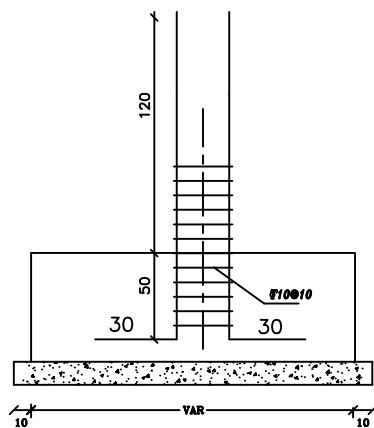
جزئیات پوشش بتن درمقاطع تیر و ستون



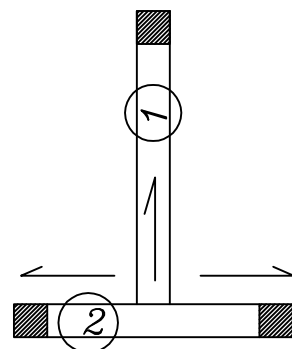
JOISTS-BEAM SECTION

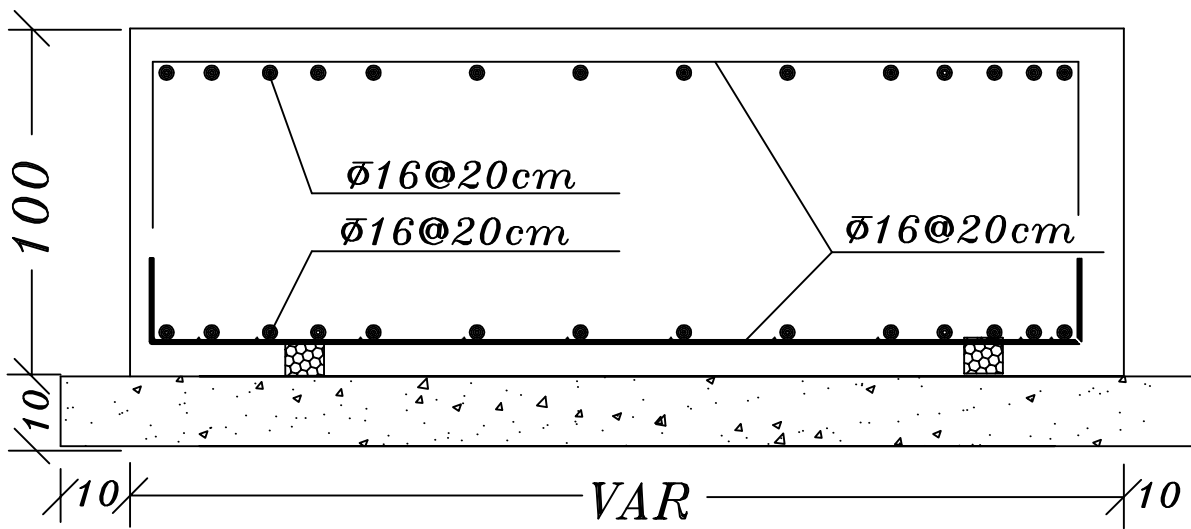
SC 1:10

در اتصالاتی تیر به تیر در محل مشخص شده در تیر با شماره ① در محل اتصال تیر به تیر تا فاصله $L/4$ به سمت ستون فاصله خاموتها با رعایت فواصل $5\text{cm} \leftarrow 8\text{cm} \leftarrow 10\text{cm}$ رعایت شود و در تیر شماره ② نیز در محل اتصال تیر به تیر در دو طرف گره به همین حالت اعمال گردد

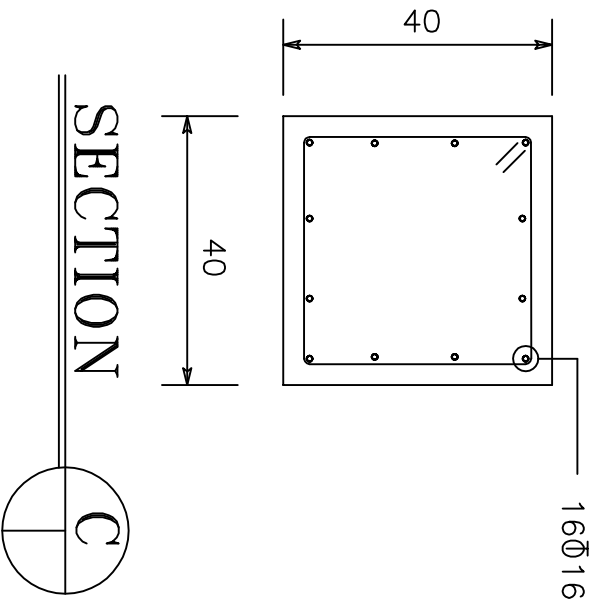
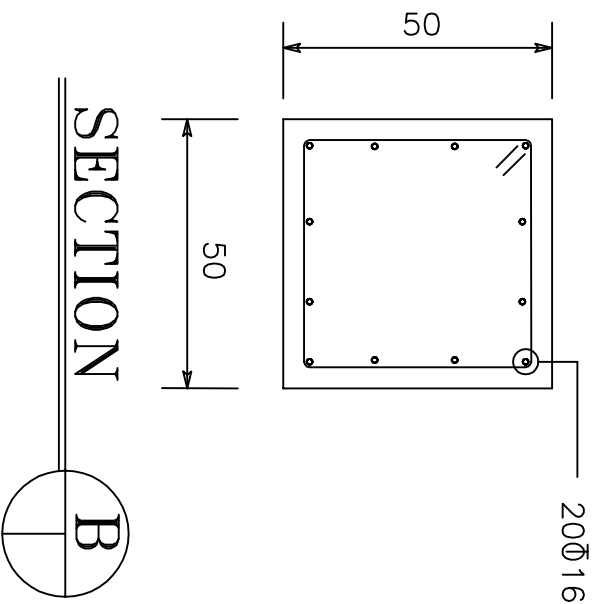
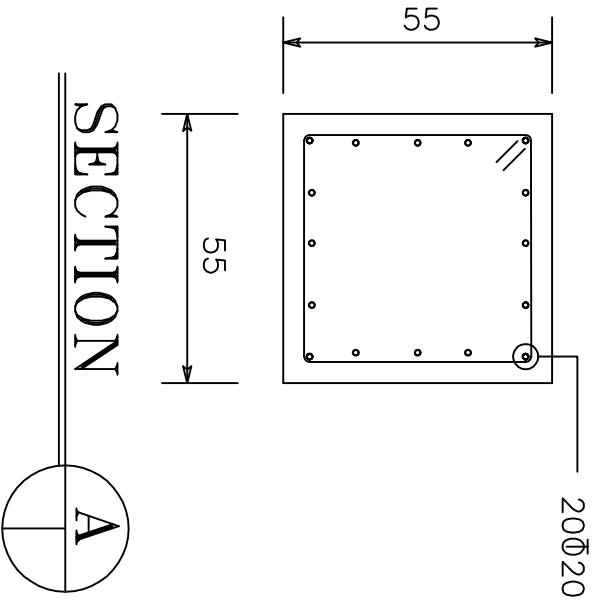


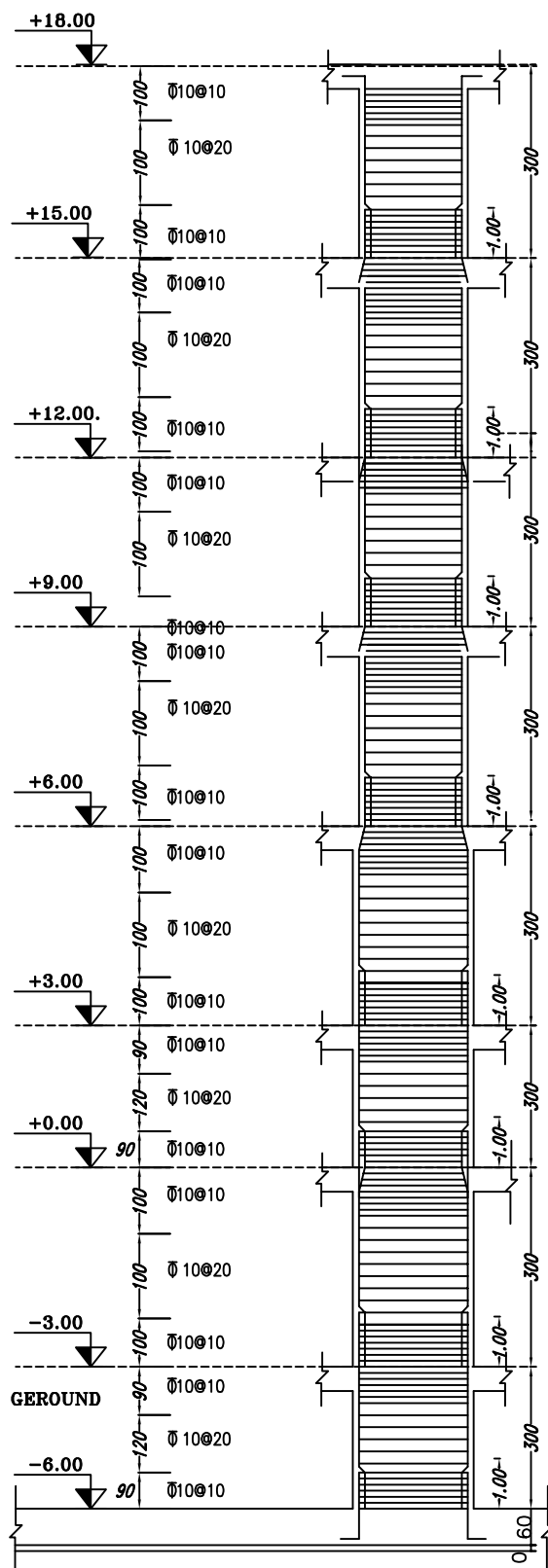
جزئیات اتصال آرماتورهای طولی ستون



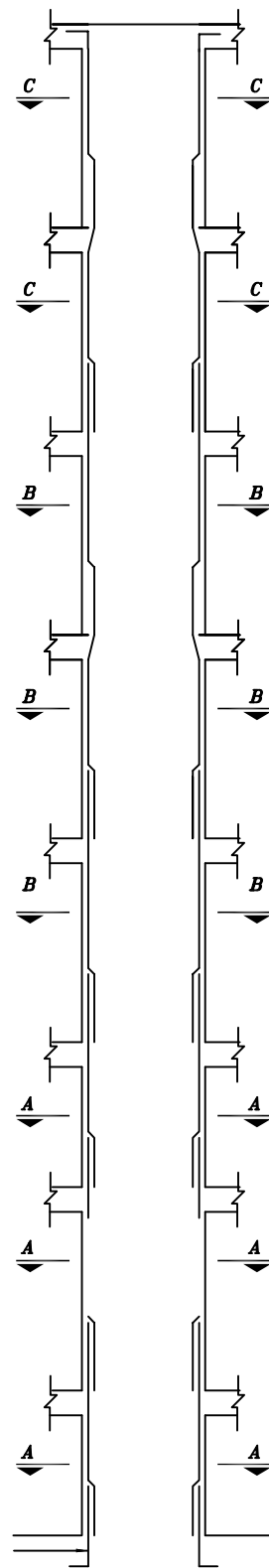


ٹیپ فنداسیون

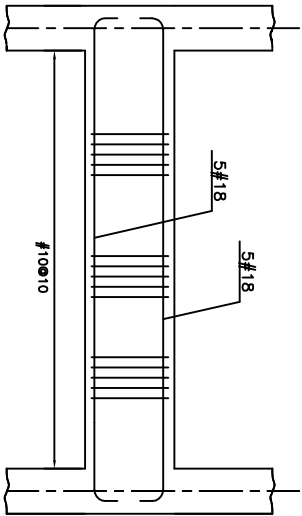




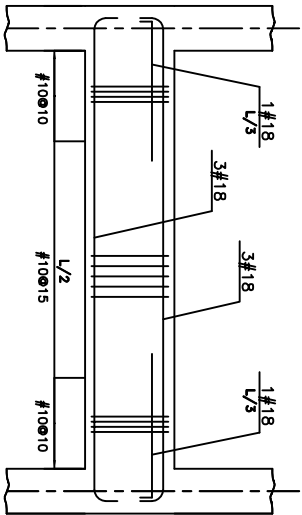
نمایش کلی ستونها و خاموت گذاری



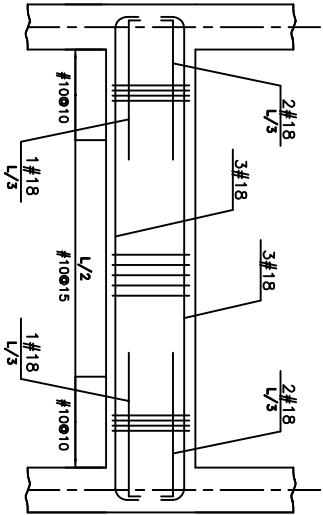
COLUMN C1



BEAM B-1

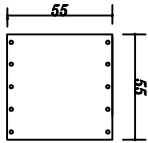


BEAM B-2

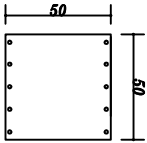


BEAM B-3

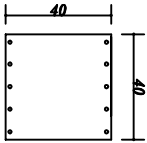
ابعاد تیرها در طبقه ۱ و ۲ و ۳ (۵۵×۵۵) میباشد



ابعاد تیرها در طبقه ۴ و ۵ و ۶ (۵۰×۵۰) میباشد



ابعاد تیرها در طبقه ۷ و ۸ و ۹ (۴۰×۴۰) میباشد



BEAMS SECTION SHAPE TYP.

